

MINISTÉRIO DA DEFESA NACIONAL
FORÇA AÉREA PORTUGUESA



ÍNDICE

RESIDÊNCIAS DA FORÇA AÉREA PORTUGUESA.....	- 3 -
LOCALIZAÇÃO DAS RESIDÊNCIAS	- 4 -
BASE AÉREA N.º 1 - SINTRA.....	- 5 -
BASE AÉREA N.º 4 – LAGES/AÇORES.....	- 5 -
BASE AÉREA N.º 11 - BEJA	- 9 -
MESSE DE OFICIAIS DE MONSANTO - LISBOA.....	- 11 -
ESTAÇÃO DE RADAR N.º 1 - MONCHIQUE.....	- 11 -
AERÓDROMO DE MANOBRA N.º 1 - OVAR.....	- 15 -
CAMPO DE TIRO DE ALCOCHETE - ALCOCHETE	- 17 -

*COMANDO DE PESSOAL DA FORÇA AÉREA
SERVIÇO DE ACÇÃO SOCIAL*



Lages/Açores



Alcochete



Beja



Monchique



Comando de Pessoal da Força Aérea
Serviço de Acção Social

**Avenida Leite de Vasconcelos
2724-506 Alfragide
PORTUGAL**

Tel.: 00351 21 472 37 35

Fax: 00351 21 472 37 86



Monsanto

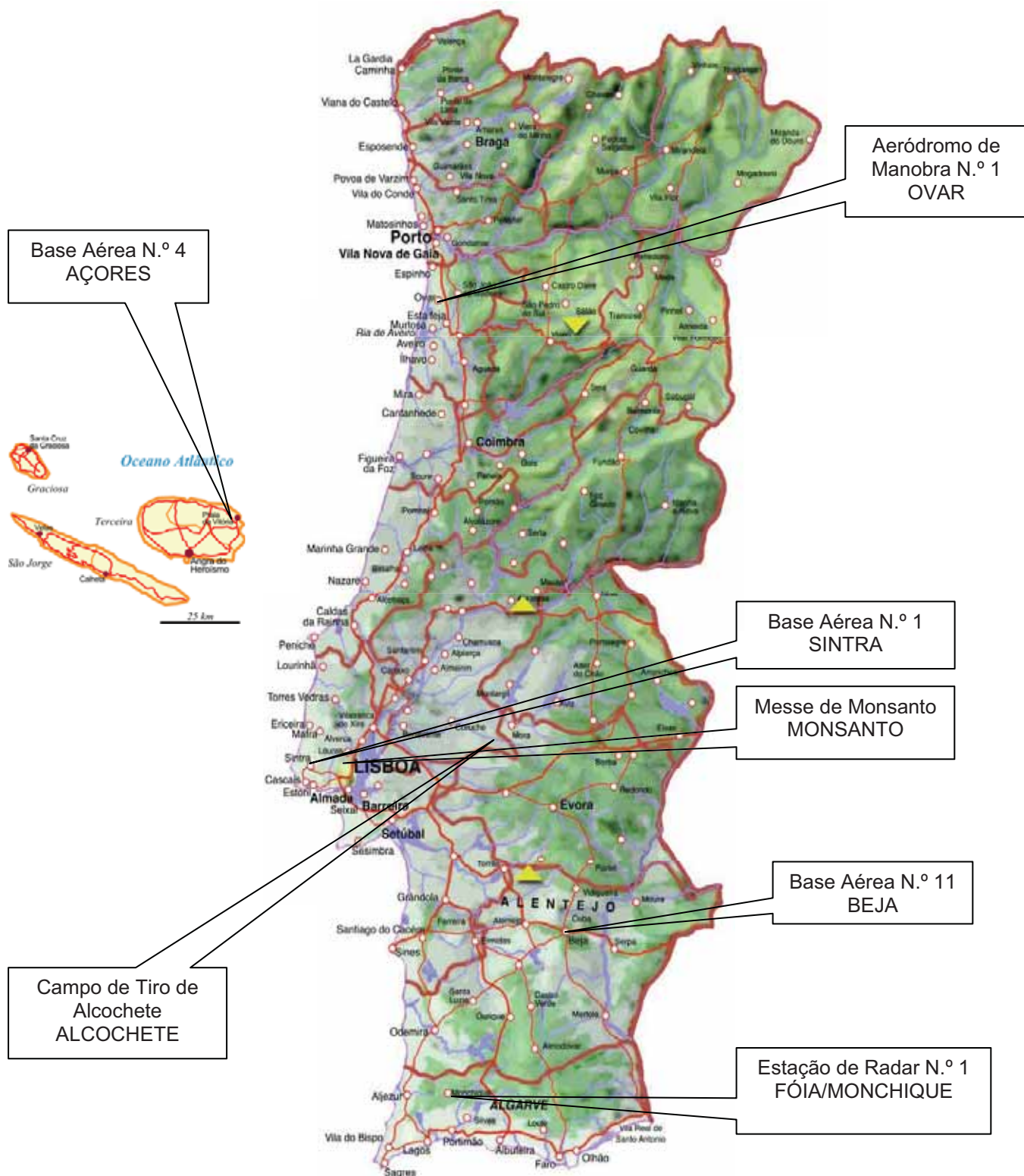


Ovar



Sintra

LOCALIZAÇÃO DAS RESIDÊNCIAS



BASE AÉREA N.º 1 - SINTRA

Capacidade da residência:

- ❑ 5 quartos duplos



Utilizadores:

- ❑ Oficiais Gerais, Oficiais Superiores e Subalternos (esposa e filhos a cargo)



Serviços:

- Campo de ténis
- Piscina
- Bar/Cafetaria
- Ponto de partida para visitar Sintra, Serra de Sintra, Guincho (desportos náuticos), Cascais, Estoril e Lisboa.

Morada:

Base Aérea N.º 1
Granja do Marquês
2715-021 Pêro Pinheiro



Contactos:



BASE AÉREA N.º 4 - LAGES/AÇORES

Capacidade da residência:

- 2 quartos duplos



Utilizadores:

- Oficiais Gerais, Oficiais Superiores e Subalternos (esposa e filhos a cargo)
- Sargentos (esposa e filhos a cargo)



Serviços:

- Televisão
- Frigorífico
- Campo de ténis
- Bar/Cafetaria
- Supermercado
- Cinema
- Ponto de partida para visitar Angra do Heroísmo, Biscoitos, Quatro Ribeiras, Fontinhas e outras ilhas: Santa Maria, S. Miguel, Graciosa, S. Jorge, Pico, Faial, Flores e Corvo

Morada:

Base Aérea N.º 4
Lages
9760-277 Vila Praia da Vitória

Contactos:



BASE AÉREA N.º 11 - BEJA

Capacidade da residência:

- ❑ 4 quartos duplos



Utilizadores:

- ❑ Oficiais Gerais, Oficiais Superiores e Subalternos (esposa e filhos a cargo)
- ❑ Sargentos (esposa e filhos a cargo)



Serviços:

- Televisão
- Frigorífico
- Bar/Cafetaria
- Campo de ténis
- Ponto de partida para visitar o Alentejo

Morada:

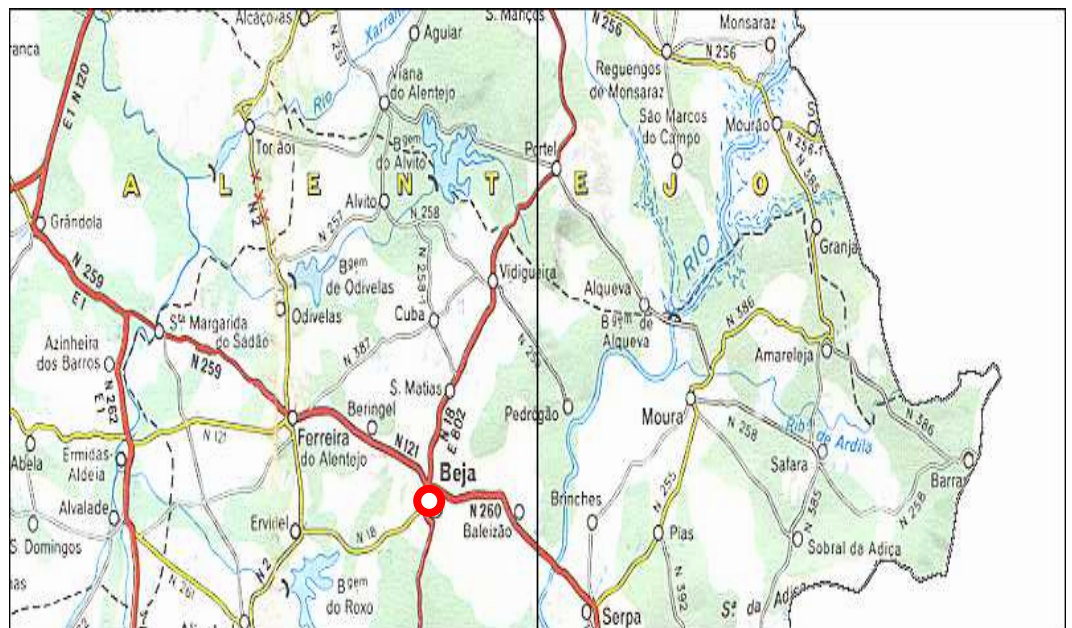
Base Aérea N.º 11
7800-958 Beja

Contactos:



Como Chegar:

- EN255
- IP8
- Beja



MESSE DE OFICIAIS DE MONSANTO - LISBOA

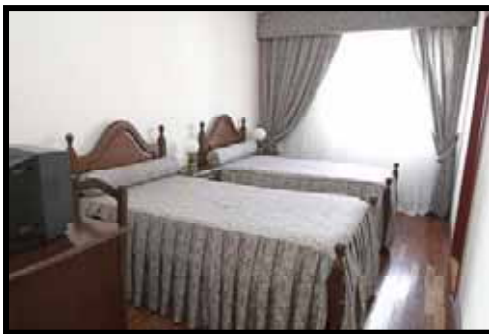
Capacidade da residência:

- ❑ 4 quartos duplos



Utilizadores:

- ❑ Oficiais Gerais, Oficiais Superiores e Subalternos (esposa e filhos a cargo)



Serviços:

- Televisão
- Bar/Cafetaria
- Ponto de partida para visitar Lisboa, Cascais e Sintra.

Morada:

Messe da Força Aérea
Monsanto
1500-589 Lisboa



Contactos:

Como Chegar:

- Lado Norte:
 - A1 (Lisboa)
 - IC19
 - A5 (Cascais)
 - Saída Monsanto

- Lado Sul:
 - A2 (Lisboa)
 - Ponte 25 de Abril
 - A5 (Cascais)
 - Monsanto (1ª saída)



ESTAÇÃO DE RADAR N.º 1 - MONCHIQUE

Capacidade da residência:

- 1 apartamento



Utilizadores:

- Oficiais Gerais, Oficiais Superiores e Subalternos (esposa e filhos a cargo)
- Sargentos (esposa e filhos a cargo)



Serviços:

- Televisão
- Frigorífico
- Ponto de partida para visitar Portimão (praia), Serra de Monchique, Termas de Monchique e Algarve

Morada:

Estação de Radar de Fóia
Fóia / Monchique
8550-909 Monchique



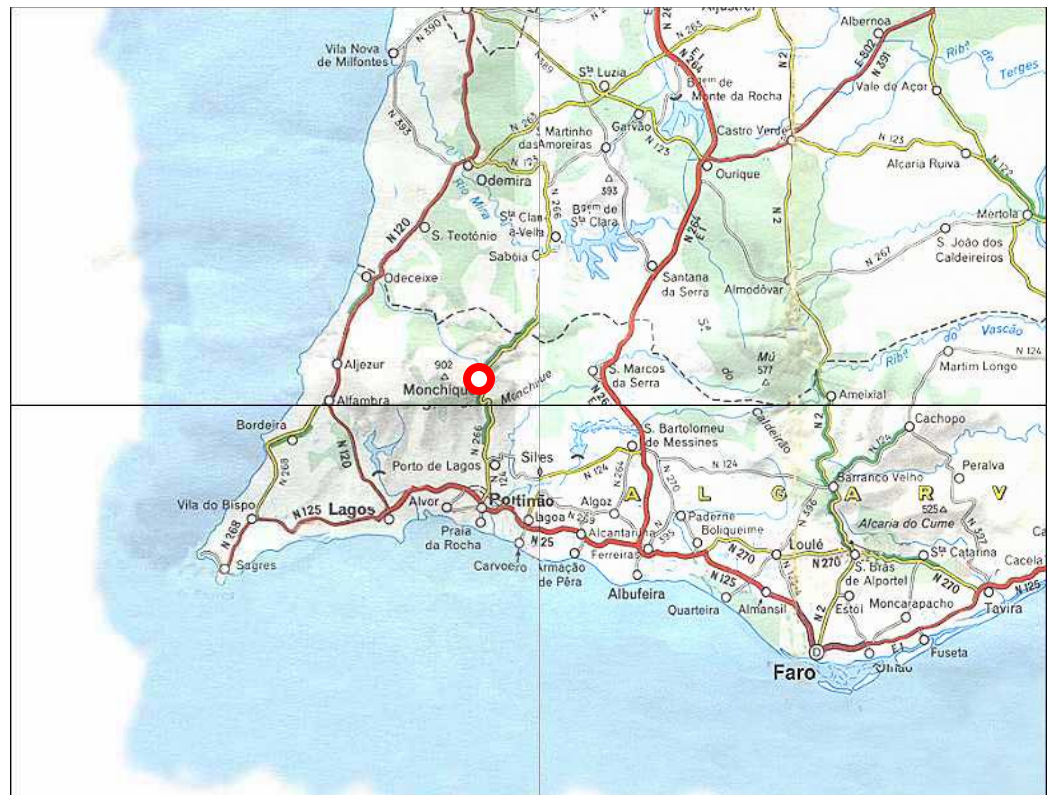
Contactos:

Como Chegar:

- Castro Marim
- IP1
- Monchique

Ou:

- Badajoz
- Elvas
- N8
- A6
- A2
- E1



AERÓDROMO DE MANOBRA N.º 1 - OVAR

Capacidade da residência:

- Não existem quotas de alojamento atribuídas ao Ejército del Aire, estando a atribuição de alojamento dependente da disponibilidade das respectivas Unidades.



Utilizadores:

- Oficiais Gerais e Oficiais Superiores e Subalternos (esposa e filhos a cargo)
- Sargentos (esposa e filhos a cargo)



Serviços:

- A residência encontra-se aberta todo o ano, estando sujeita a disponibilidade de alojamentos
 - Televisão
 - Frigorífico
 - Bar/Cafetaria
 - Ponto de partida para visitar o Porto e Gaia

Morada:

Aeródromo de Manobra N.º 1
Rua da Base Aérea
3885-718 Maceda

Contactos:



CAMPO DE TIRO DE ALCOCHETE - ALCOCHETE

Capacidade da residência:

- Não existem quotas de alojamento atribuídas ao Ejército del Aire, estando a atribuição de alojamento dependente da disponibilidade das respectivas Unidades.



Utilizadores:

- Oficiais Gerais, Oficiais Superiores e Subalternos (esposa e filhos a cargo)
- Sargentos (esposa e filhos a cargo)



Serviços:

- A residência encontra-se aberta todo o ano, estando sujeita a disponibilidade de alojamentos
 - Televisão
 - Frigorífico
 - Bar/Cafetaria
 - Campo de basquetebol
 - Ponto de partida para visitar Lisboa, Cascais e Sintra

Morada:

Campo Tiro de Alcochete
2890-403 Samora Correia

Contactos:



Como Chegar:

- Lisboa
- Ponte Vasco da Gama
- IC13
- A2
- Alcochete
- IC13

